



PORTUGAL

**Apresentação
Corporativa**

2026

Grupo FCC	3
FCC em Portugal	5
Missão, Visão e Políticas	6
Alvarás	7
Certificações	8
Na vanguarda da inovação	9
Sustentabilidade	11
Garantia	12
Prémios	13
Áreas de negócio - Obras	14

Grupo FCC



Grupo FCC

Construção



Mais de
125 anos
de experiência



Mais de
71.000
funcionários



Líder em serviços
ambientais, água,
desenvolvimento de
infraestruturas e produtos
associados e gestão
imobiliária



Opera em **mais de 25 países**, com 49% das
receitas de mercados internacionais







Elevada **estabilidade**
de receitas



Oferta integrada
de serviços

Grupo FCC

Presente em **mais de 25 países**
com modelos diversificados de
negócio:

-  Ambiente
-  Água
-  Construção
-  Concessões



FCC em Portugal

Estabelecida em Portugal desde 1989, a **FCC Construcción** conta com uma experiência de 125 anos e situa-se entre as primeiras construtoras da Europa e do mundo.

A sua atividade abarca todos os âmbitos da engenharia e da construção, na execução de infraestruturas (estradas, ferrovias e metro, aeroportos, obras hidráulicas, túneis, pontes, estações de tratamento, entre outros) e de construção civil (residencial e não residencial).

O Grupo FCC, pioneiro no desenvolvimento de um modelo de negócio rentável e sustentável, contribui assim para o seu compromisso com o desenvolvimento local e com a melhoria da qualidade e do bem-estar dos cidadãos.

- FCC Grupo: www.fcc.es
- FCC Construcción: www.fccco.es
- FCC Construcción Portugal: www.fccco.com/web/portugal

Grupo FCC

Construção

1967 Fundação da Ramalho Rosa – Sócios portugueses

1989 Ramalho Rosa adquirida pelo Grupo Dragados

1987 Fundação da Cobetar – Sócios portugueses

1989 Cobetar adquirida pelo Grupo FCC

1996 Fusão entre a Ramalho Rosa e a Cobetar - RRC

1998 RRC adquirida pela FCC Construcción

2023 Fusão da Ramalho Rosa Cobetar (RRC) na FCC Construcción

Missão, Visão e Políticas

MISSÃO

Criar valor para a sociedade e para os nossos acionistas, proporcionando a gestão e os serviços necessários para conceber, construir e operar infraestruturas e serviços que contribuam, de modo eficiente, sustentável e seguro, para o bem-estar das pessoas.

VISÃO

Queremos ser a empresa de construção de referência internacional no fornecimento de soluções destinadas ao bem-estar dos cidadãos, ao progresso da sociedade e ao desenvolvimento sustentável. Uma empresa diversificada e integrada, comprometida com os seus trabalhadores e admirada pela sua capacidade de criar valor e inovar para dar resposta às novas necessidades sociais.

VALORES

• Compromisso • Eficiência • Excelência • Respeito pelo ambiente • Inovação e utilização da tecnologia mais apropriada • Integridade • Trabalho de equipa • Cuidar das pessoas

POLITICAS

- Qualidade
- Ambiente
- Prevenção de riscos laborais
- Clientes
- Trabalhadores
- Fornecedores
- I+D+i
- Gestão da segurança da informação
- Gestão das relações de trabalho colaborativo
- Digitalização
- Direitos humanos

Alvarás

Grupo FCC

Construção

A FCC Construcción em Portugal possui o **Alvará n.º 106575-PUB** que a habilita para executar obras de Construção Civil e Obras Públicas nas **classes máximas** existentes.

Tem instalações fixas localizadas em:

Lisboa	Praça de Alvalade, n.º 7 – 9.º Piso 1700-036 Lisboa
Porto	Passeio da Praia, n.º 431 4450-398 Matosinhos
Palmela	Estaleiro Central Quinta da Torre, Lote 291, Quinta do Anjo 2950-635 Palmela

Certificações

Grupo FCC

Construção

Sistema de Gestão Ambiental
EN ISO 14001



Sistema de Gestão da Qualidade
EN ISO 9001

Verificação da Pegada de
Carbono CO₂
EN ISO 14064-1



Sistema de Gestão de Segurança
da informação
ISO/IEC 27001

Verificação da Pegada Hídrica
Water Footprint Network



Sistema de Gestão de Segurança e Saúde
EN ISO 45001

O Grupo dispõe de outros sistemas certificados, como BIM, IDi, etc. Para mais informação consulte o nosso site.

Na vanguarda da Inovação

A atividade de **Investigação, Desenvolvimento e Inovação (I+D+i)** visa ser um agente nos avanços mais importantes do setor da construção em termos de inovação tecnológica em materiais, equipamentos e processos, participando ativamente de iniciativas orientadas com as principais linhas de ação definidas na empresa.

- Infraestruturas **ferroviárias, urbanas e interurbanas**, incluindo aspetos relacionados a energia e sistemas.
- Integração de tecnologias de informação e comunicação em infraestruturas e **edifícios inteligentes**
- Construção subterrânea
- Construção marítima
- Eficiência energética e **sustentabilidade na construção**
- Redes inteligentes de transporte e multimodalidade
- Prevenção de riscos profissionais
- **Sustentabilidade e prevenção** das mudanças climáticas



Na vanguarda da Inovação

O Grupo FCC está empenhado no lançamento de projetos onde a metodologia **BIM - Building Information Modelling** desempenha um papel significativo.

A implementação do BIM permitirá melhorias nos processos atuais e aumentar a eficiência e a segurança do processo de gestão da qualidade através da otimização, automatização e digitalização.

Os principais aspetos diferenciadores e significativos em relação aos métodos atuais são a melhoria da acessibilidade à documentação no local, da rastreabilidade dos materiais, do controlo geométrico e do controlo documental.

Melhorias na qualidade da informação e na produtividade do sistema de gestão resultarão numa maior eficiência operacional e num aumento da confiança dos clientes.

A FCC Construcción tem o seu **sistema BIM certificado** pela ISO 19650-1/2 e implementado em diversas tipologias de obra, em todo o mundo.

Grupo FCC

Construção



Memoria de Sostenibilidad

2023-2024

A **Estratégia de Sustentabilidade 2050** é o eixo central através do qual se materializa o compromisso da empresa em alcançar os Objetivos de Desenvolvimento Sustentável definidos na Agenda 2030 das Nações Unidas. A FCC Construcción posiciona-se como uma empresa de referência em termos de sustentabilidade no setor, fruto da sua ambição de prosseguir a melhoria contínua e promover a inovação e o desenvolvimento sustentável em todos os seus projetos.

Sendo uma empresa pioneira em sustentabilidade, em 2004, aderimos ao **Pacto Global das Nações Unidas**.



Garantia

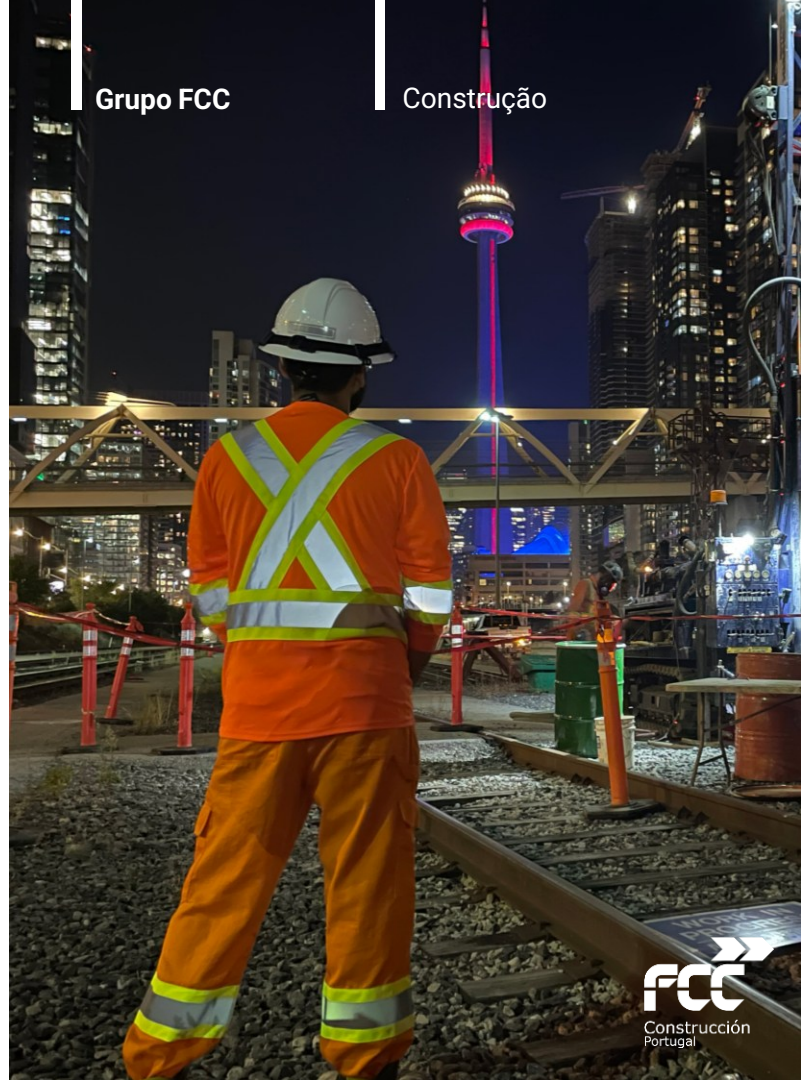
A FCC Construcción desenvolveu processos internos para responder às reclamações do Cliente, seja durante a fase de execução da obra, seja no período de garantia da mesma.

Para cada cliente será nomeado, um representante com as funções de principal **Interlocutor do Cliente**.

São previstos pontos de colaboração e atenção das sugestões dos clientes:

- Mantendo reuniões periódicas para fomentar as áreas de colaboração assim como receber e discutir sugestões de melhoria.
- Fazendo a gestão interna do tratamento da informação obtida nas reuniões com os clientes.
- Comunicando aos clientes as ações empreendidas como consequência das suas sugestões e informação prestada.
- Tratando e respondendo às reclamações manifestadas durante a execução e na fase de garantia.

O Grupo tem o **Sistema de Gestão de Práticas Colaborativas Empresariais certificado** desde 2019.



Grupo FCC

Construcción

Prémios

Grupo FCC

Construção

1994 Departamento de Geociências da Universidade de Aveiro –
PRÉMIO DE ARQUITETURA (Arq. Souto Moura)

1999 Edifício Administrativo do Parque Expo, Lisboa - Menção
honrosa no âmbito dos **prémios VALMOR**

1999 Faculdade de Medicina Veterinária, da Universidade
Técnica de Lisboa - Menção honrosa no âmbito dos
prémios VALMOR

2002 Edifício II do ISCTE, da Universidade Nova de Lisboa -
Prémio VALMOR e Municipal de Arquitetura (Arquiteto
Raul Hestnes Ferreira)

2020 Reconhecimento das boas práticas “Economia circular no
setor da construção” no Eixo Responsabilidade Social e
categoria de Ambiente – Redução de Impactes, pela
ASSOCIAÇÃO PORTUGUESA DE ÉTICA EMPRESARIAL

2020 Modernização da linha da Beira Baixa entre Covilhã e Guarda –
Nomeação prémios **CONSTRUIR 2021** na categoria de MELHOR
PROJETO PUBLICO DE ENGENHARIA

2021 Reconhecimento das boas práticas “Equilíbrio Profissional e
Pessoal” no Eixo Responsabilidade Social e categoria de
Trabalho digno e conciliação, pela **ASSOCIAÇÃO PORTUGUESA
DE ÉTICA EMPRESARIAL**

2022 Reconhecimento das boas práticas “A Ética e a responsabilidade
social como políticas” no Eixo Responsabilidade Social e
categoria de Mercado, pela **ASSOCIAÇÃO PORTUGUESA DE
ÉTICA EMPRESARIAL**

2024 Torna-se uma das primeiras Empresas Certificadas pelo Índice
de Bem-estar e Felicidade organizacional, pela organização
conjunta da KEEPTALENT Portugal e da **ACADEMIA DA
FELICIDADE**



Áreas de Negócio

Construção Civil

Edificação residencial

Edificação não residencial

Reabilitação de edifícios

Infraestruturas

Estradas

Pontes

Tuneis

Ferrovias e metropolitano

Hidráulicas

Marítimas

Industrial e Ambiental

Combustíveis e Energia

Aterros

Obras Concluídas

Grupo FCC

Construção

Doca dos Olivais, Lisboa



Obras Concluídas

Grupo FCC

Construção

ICSTE e ICS, Lisboa



Obras Concluídas

Grupo FCC

Construção

Nó do Bessa, Porto



Obras Concluídas

Grupo FCC

Construção

El Corte Inglés, Vila Nova de Gaia



Obras Concluídas

Grupo FCC

Construção

Edifícios do Litoralmar, Portimão



Obras Concluídas

Grupo FCC

Construção

Ampliação da Refinaria da Galp, Sines

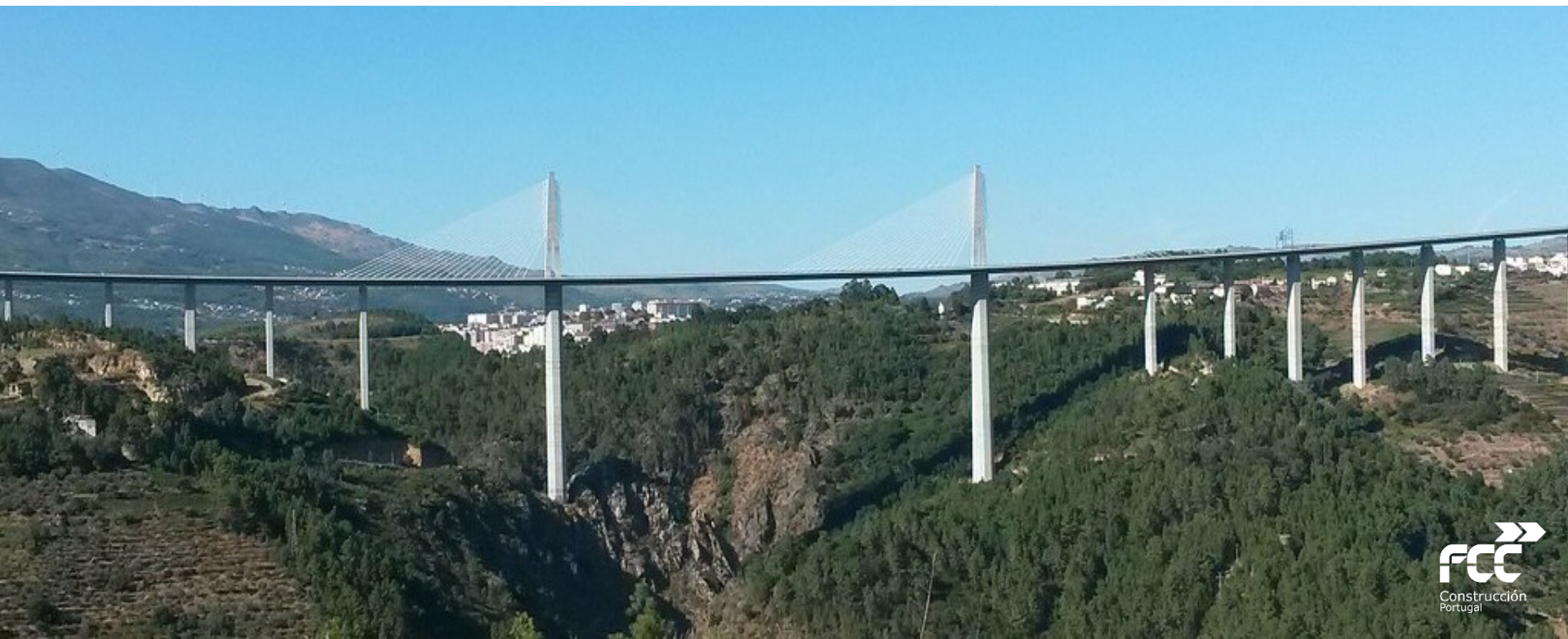


Obras Concluídas

Grupo FCC

Construção

Viaduto do Corgo, Vila Real



Obras Concluídas

Grupo FCC

Construção



Circuito Hidráulico de
Amoreira – Caliços, Serpa

Obras Concluídas

Grupo FCC

Construção

Túnel de Águas Santas e alargamento da A4, Maia



Obras Concluídas

Grupo FCC

Construção

Pavilhão Carlos Lopes, Lisboa



Obras Concluídas

Grupo FCC

Construção

Barragem de Gouvães, Ribeira de Pena



Obras Concluídas

Grupo FCC

Construção



Reabilitação dos edifícios da Luis Bivar
e Sousa Martins, Lisboa

Obras Concluídas

Grupo FCC

Construção

Escola Santa Luzia, Elvas



Obras Concluídas

Grupo FCC

Construção

Linha ferroviária Pinhão - Tua



Obras Concluídas

Parque de Materiais e Oficinas da
Metro Mondego, Coimbra



Grupo FCC

Construção

Obras em Execução

Grupo FCC

Construção

La Reserve (Lotes 1, 2.1 e 2.2), Carvalhal



Obras em Execução

Grupo FCC

Construção

Hotel Sama, Comporta

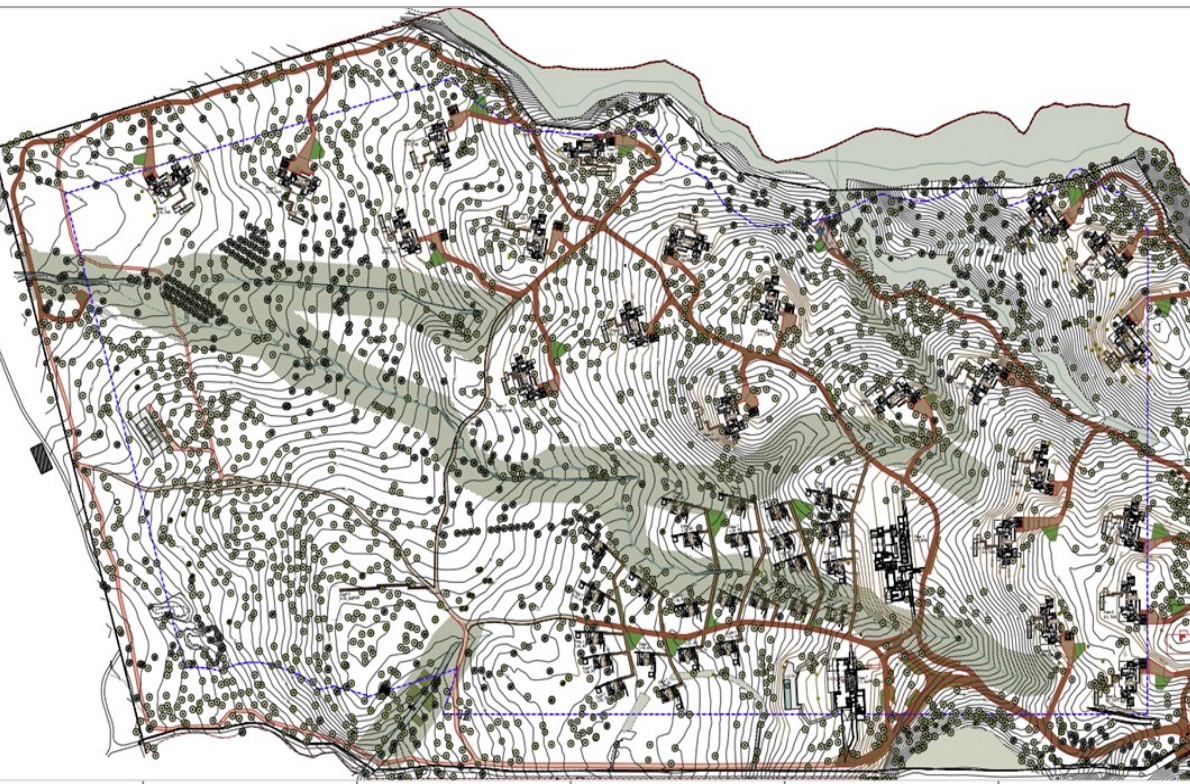


Obras em Execução

Grupo FCC

Construção

Hotel 8.40 West, Melides



Obras em Execução

Grupo FCC

Construção

Linha ferroviária Meleças – Torres Vedras



Obras em Execução

Linha ferroviária Torres Vedras – Caldas da Rainha



Grupo FCC

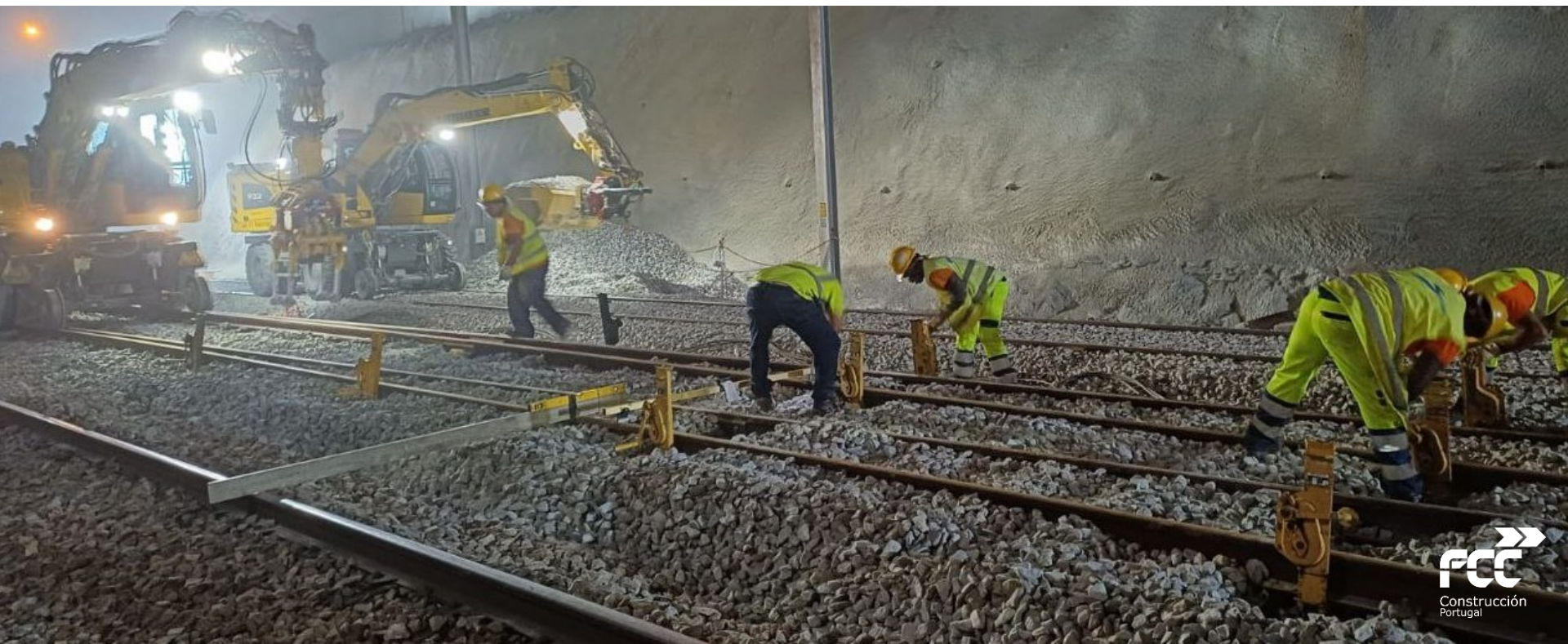
Construção

Obras em Execução

Grupo FCC

Construção

Estação de Coimbra B e Sistema de Mobilidade do Mondego, Coimbra



Obras em Execução

Grupo FCC

Construção

Linha Rubi (Casa da Musica a Santo Ovídio) e Ponte Ferreirinha do Metro do Porto



Obras em Execução

Grupo FCC

Construção

Linha ferroviária de Leixões, Porto



Obras em Execução

Circuito hidráulico de
Reguengos de Monsaraz



Grupo FCC

Construção

Obras em Execução

Conduta de Morgavel, Sines



Obras em Execução

Grupo FCC

Construção

Circuito hidráulico da Vidigueira





www.fccco.com/web/portugal

geral.pt@fccco.com

Contactos

Lisboa

Sede

Praça de Alvalade, n.º 7 – 9.º Piso

1700-036 Lisboa

Telefone: +351 214 147 500

Porto

Passeio da Praia, n.º 431

4450-398 Matosinhos

Palmela

Estaleiro Central

Quinta da Torre, Lote 291, Quinta do Anjo

2950-635 Palmela

Estudos e Propostas

Helder Pombo

Telemóvel: +351 918 883 515

helder.pombo@fccco.com